

Email: info@Scienzainfiore.it - PEC: amministrazione@pec.scienzainfiore.it



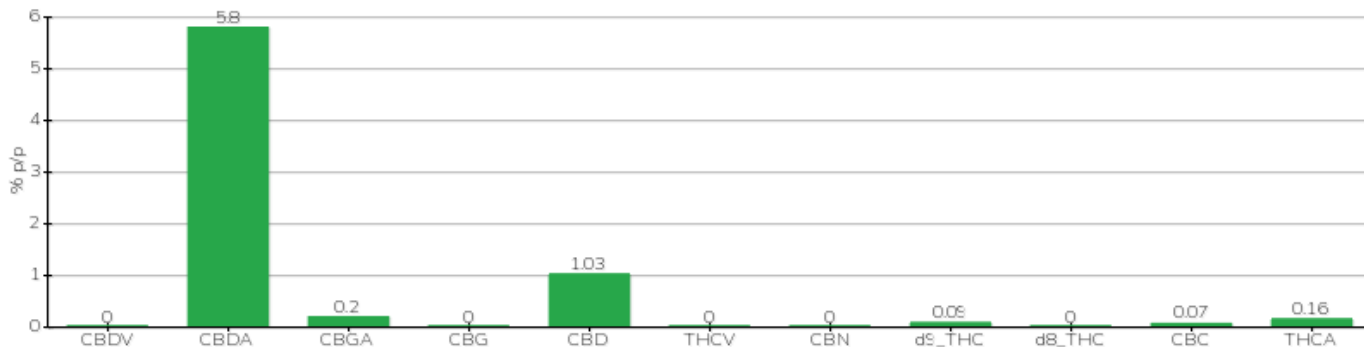
TECHNICAL REPORT

| | | | |
|-----------------------------------|------------------------------|---------------------------|--------------------|
| Committente | CANAVOS di Malhiere Severine | Etichetta | Enectaitaliana 1 |
| Data accettazione | 16/10/2023 | Tipologia campione | infiorescenza |
| Data analisi | 17/10/2023 | varietà | NA |
| Codice riferimento interno | CAV1610.1 | N. Cartellino | 1 |
| Metodica analitica | HPLC - HS - Rev.2 | Campionamento | a cura del cliente |
| Lotto | 1[] | | |

Note

| Parametro | % p/p | Metodo |
|-------------------|--------------|------------------|
| CBDV | <0.01% | HPLC-UV |
| CBDA | 5.80% | HPLC-UV |
| CBGA | 0.20% | HPLC-UV |
| CBG | <0.01% | HPLC-UV |
| CBD | 1.03% | HPLC-UV |
| THCV | <0.01% | HPLC-UV |
| CBN | <0.01% | HPLC-UV |
| d9_THC | 0.09% | HPLC-UV |
| d8_THC | <0.01% | HPLC-UV |
| CBC | 0.07% | HPLC-UV |
| THCA | 0.16% | HPLC-UV |
| CBD TOTALE | 6.12% | CALCOLATO |
| CBG TOTALE | 0.17% | CALCOLATO |
| THC TOTALE | 0.24% | CALCOLATO |

CAMPIONE ANALIZZATO: NA(0.00gr)



Pineto 20/10/2023